



瀬戸内海にはどんなひみつがあるか
見て・触れて・感じて
「環境」について考えよう！

令和8年度

国立江田島青少年交流の家 教育事業

せとうちブループロジェクト

～「ザリガニ島」で海のひみつを探そう～

対象

小学
5・6年生

募集人数

30人

(申し込み多数の場合は抽選)

※全3回が連続した内容のため、
全日程参加できる方を対象としています。

参加費

※江田島各港までのフェリー運賃は含みません。

22,000円

※参加費は一括振り込みでの徴収となります。
なお、上記の参加費は、第1回から第3回の
合計金額を記載しています。

開催日程

第1回

8月2日(日)～4日(火) 2泊3日

第2回

9月5日(土)～6日(日) 1泊2日

第3回

11月28日(土)～29日(日) 1泊2日

主なスケジュール

第1回

- ・さとみ科学館見学
- ・マリノウォッチング
- ・「豊潮丸」乗船
- ・ビーチコーミング&クラフト
- ・環境について考えよう

第2回

- ・水中ドローン体験
- ・スノーケリング
- ・ウミホタルの採集
- ・環境について考えよう

第3回

- ・海辺の活動
- ・環境について考えよう
- ・活動の報告会

申し込み方法

申し込みフォームから必要事項を記入しお申込みください。

(右の二次バーコードからも申し込みできます。)

(全3回が連続した内容のため、全日程参加できる方を対象としています。)

- ・申し込み締切り：7月9日(木) 〆切
- ・申し込み多数の場合は抽選とし、抽選結果は、7月13日(月)頃に電子メールにて連絡します。
- ・下記のアドレスからメールを受信できるように設定してください。
etajima-kikaku@niye.go.jp (連絡用)
etajima-auto@niye.go.jp (自動返信用)
- ・申込時のアドレスは添付データ(PDFファイル)が受信可能なものを入力してください。



服装・持ちもの

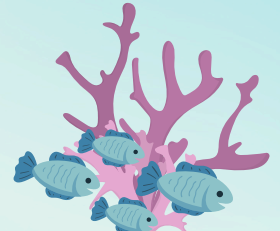
動きやすい服装（野外での活動では長袖、長ズボンが必要）、帽子（キャップタイプのもの）、軍手、タオル、カップ、水筒、めくてもよい靴（マリフシューズ等（運動靴で代用可）、サンダルは不可）、筆記用具、洗面用具、宿泊に必要なもの（着替え、寝るための服、入浴セット等）、常備薬・酔い止め薬等、以下のいずれか1つをご持参ください。

1. 被保険者資格情報を印刷したもの
2. 資格確認書（コピー可）

※万が一、怪我や急病で医療機関を受診する際に必要となります。

※詳しくは、参加決定通知に記載します。

※携帯電話・スマートフォン・タブレット・ゲーム機（カードゲーム類）・カメラ等は持ってこないようにしてください。（どうしても必要な人は、退所まで職員が預かります。）



交通案内

- 自家用車で来られる場合は、江田島青少年交流の家の駐車場に駐車してください。
- 参加者の送迎バスは、全日程、下記のフェリーの時刻に合わせて江田島各港と交流の家間を運行します。
なお、呉港・広島港での職員の帯同はありません。江田島各港に職員又は法人ボランティアがいます。

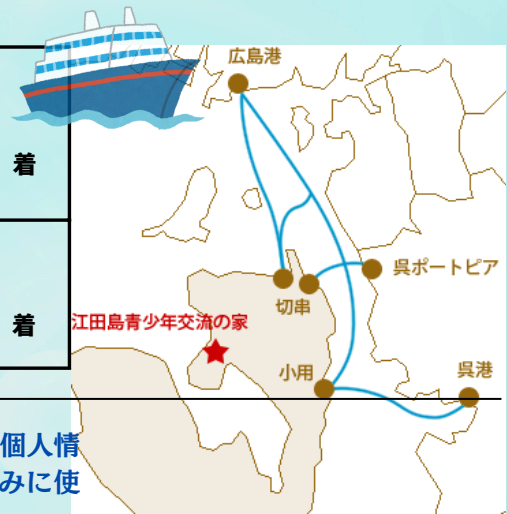
国立江田島青少年交流の家へのアクセス

各港からのフェリーをご利用いただくと便利です。

移動中は瀬戸内海の穏やかな景色を眺めながら、ゆったりと江田島へ向かえます。

フェリーの発着時刻に合わせて会場までの無料送迎バスを運行します。初めての方でも安心してお越しいただけます。

往路	【各回共通】 呉港（呉中央棧橋）発 9:25（フェリー）→ 9:45 江田島（小用棧橋）着 広島港（宇品旅客ターミナル）発 9:20（フェリー）→ 9:50 江田島（切串西沖棧橋）着
復路	【各回共通】 江田島（小用棧橋）発 15:35（フェリー）→ 15:55 呉港（呉中央棧橋）着 江田島（切串西沖棧橋）発 15:30（フェリー）→ 16:00 広島港（宇品旅客ターミナル）着



・ご記入いただいた個人情報は、「独立行政法人国立青少年教育振興機構が保有する個人情報の適切な管理に関する規程」等に基づき適切に管理し、この事業に関する事務のみに使用し、法令等に定める場合を除いて第三者に開示することはありません。

・施設の利用中に職員が撮影した写真や映像、制作物、感想文等の著作物を、当機構の広報等に使用する目的で、報告書や刊行物、インターネット（ソーシャルメディアサービスを含む）等に掲載することがあります。また、新聞社、雑誌社等が発行する刊行物やインターネット（以下、「印刷物等」）に記事・写真を掲載することもあります。

・当機構がインターネット上に公開した肖像及び著作物について、本人（又は保護者）から削除依頼を受けた場合は速やかに削除します。ただし、機構発行の印刷物並びに機構以外の者が発行・運営する印刷物等については対応できかねますのでご了承ください。

・ご承諾いただくことが難しい場合は事前に事業担当者へご相談ください。

