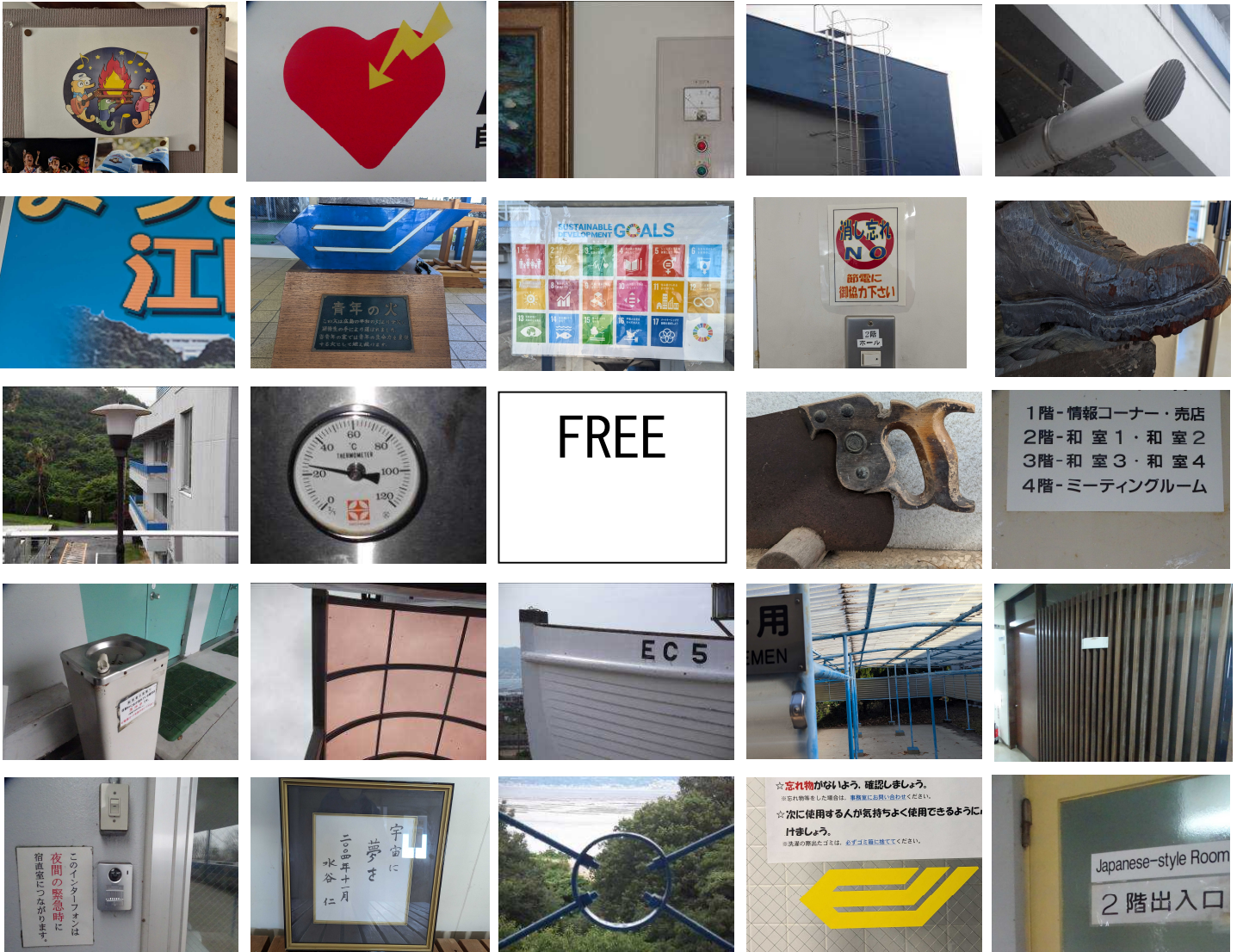


## 所内ビンゴ（屋内版）シート



(2026年3月改訂)

### 約 束

- ① 研修室や宿泊棟、講堂、レストラン、体育館、事務室、浴室などの部屋の中には、ポイントはありません。勝手に入らないようにしましょう。
- ② 危ないので、建物の中は、歩きましょう。
- ③ 所内の時計を見て、決められた時間に遅れないようにもどりましょう。
- ④ 他のグループに教えたり、教えてもらったりしないようにしましょう。

### 注 意 事 項

- ① 危険な場所には、ポイントはありません。
- ② ポイント番号の地点に行っても、このシートの写真に写っているものがないところもあります。

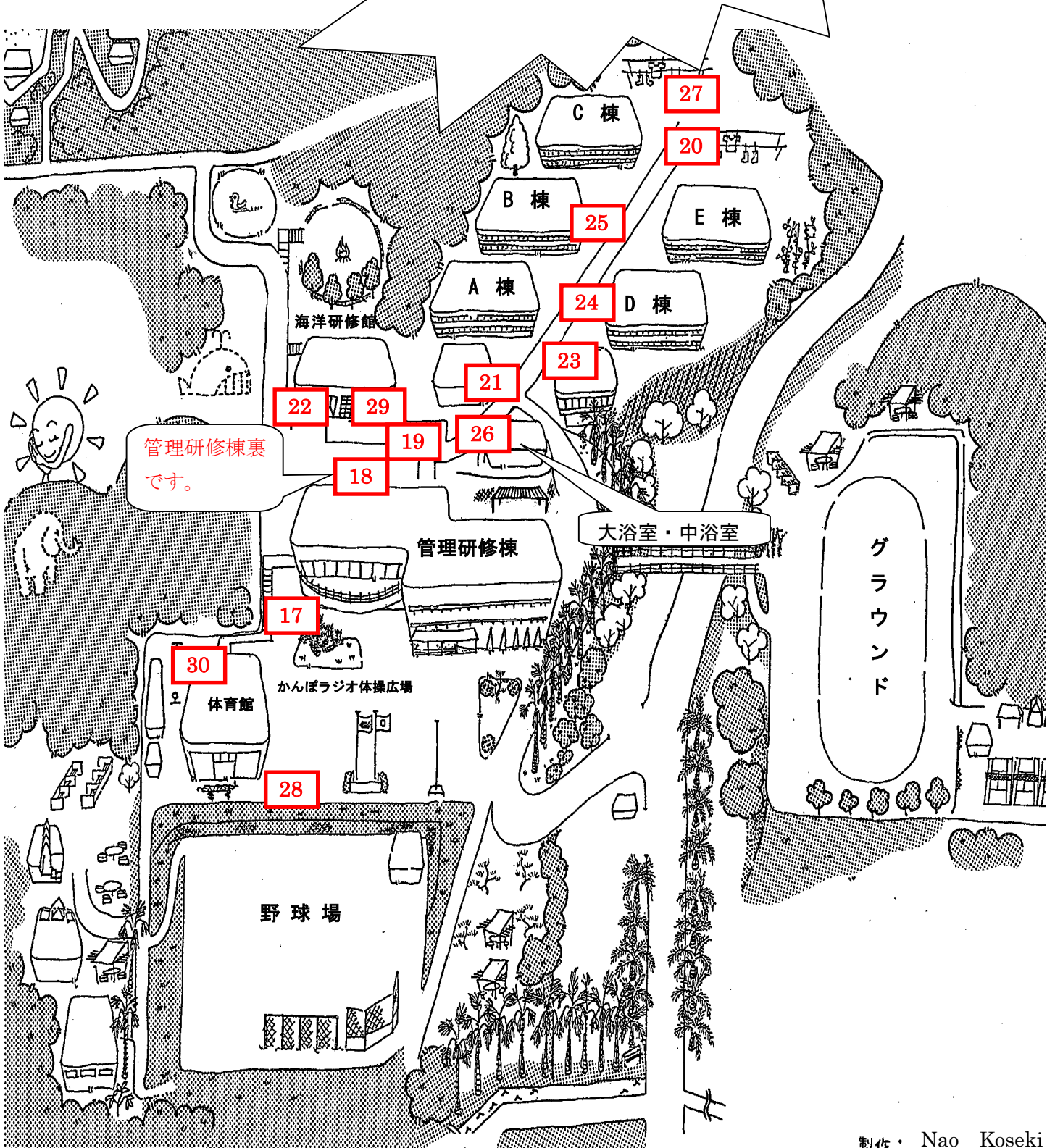
所内ビンゴ（屋内版）用

こうりゅう いえしせつ  
交流の家施設マップ

ポイント19・20・21は、  
レストランから宿泊棟に向かう  
通路にあります。

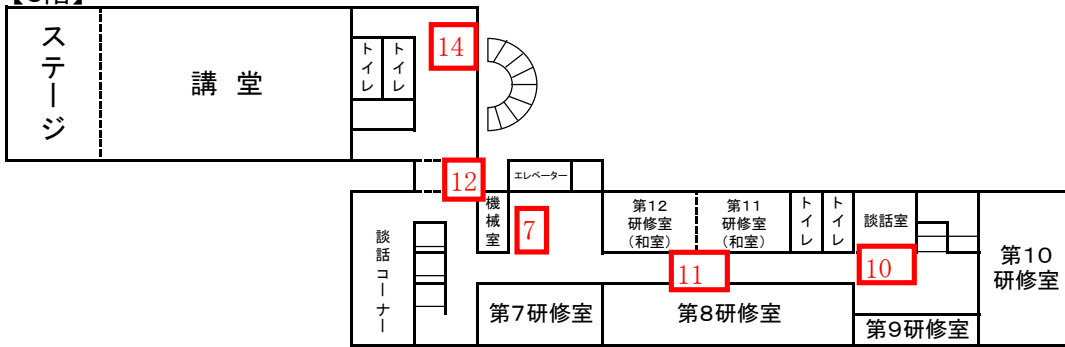
注意！！

管理研修棟の研修室事務室、宿  
泊棟、講堂、レストラン、体育館、  
などの部屋の中には、ポイントは  
ありません。勝手に入らないよう  
にしてください。

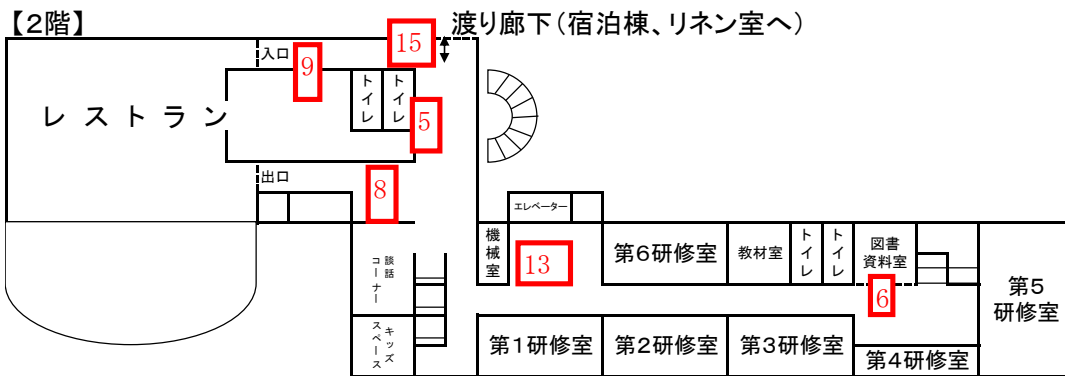


# 交流の家施設マップ(講堂食堂棟・管理研修棟) 所内ビンゴ (屋内版)

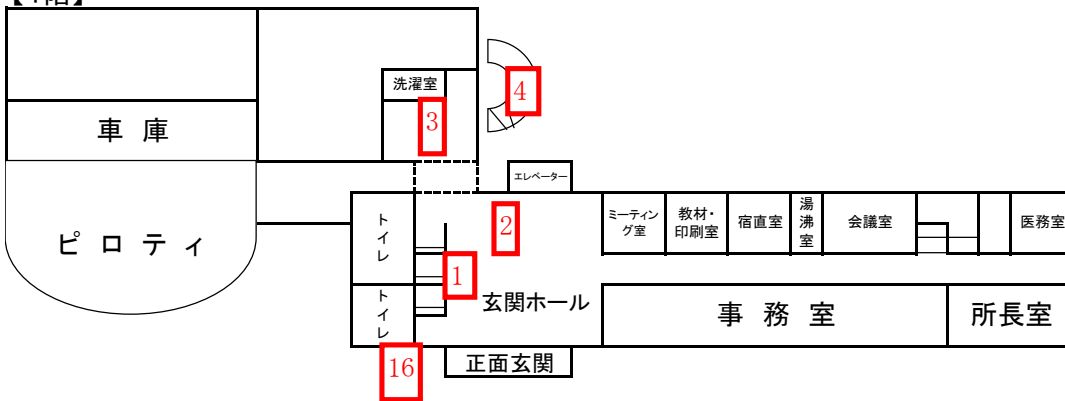
## 【3階】



## 【2階】



## 【1階】



# 江田島青少年交流の家 所内ビンゴ解答用紙

( 班)

		<b>FREE</b>		

- 所内ビンゴシートと同じものがある場所の番号を、上のマスの中に書き入れます。たとえば、シートの左上（ほーしーのデザイン）のマスのもものが、マップ上の 1 の場所にあれば、この解答用紙の左上のマスに1と書き入れます。そして、正解していれば10点となります。

## ☆ 得 点

1マス (10点) × ( )マス = ( )点

ビンゴ1本 (20点) × ( )本 = ( )点

合 計 ( )点

# 所内ビンゴ（屋内版） - 監視担当者配置図

こうりゅう いえしせつ  
**交流の家施設マップ**

⊗ …監視担当者

