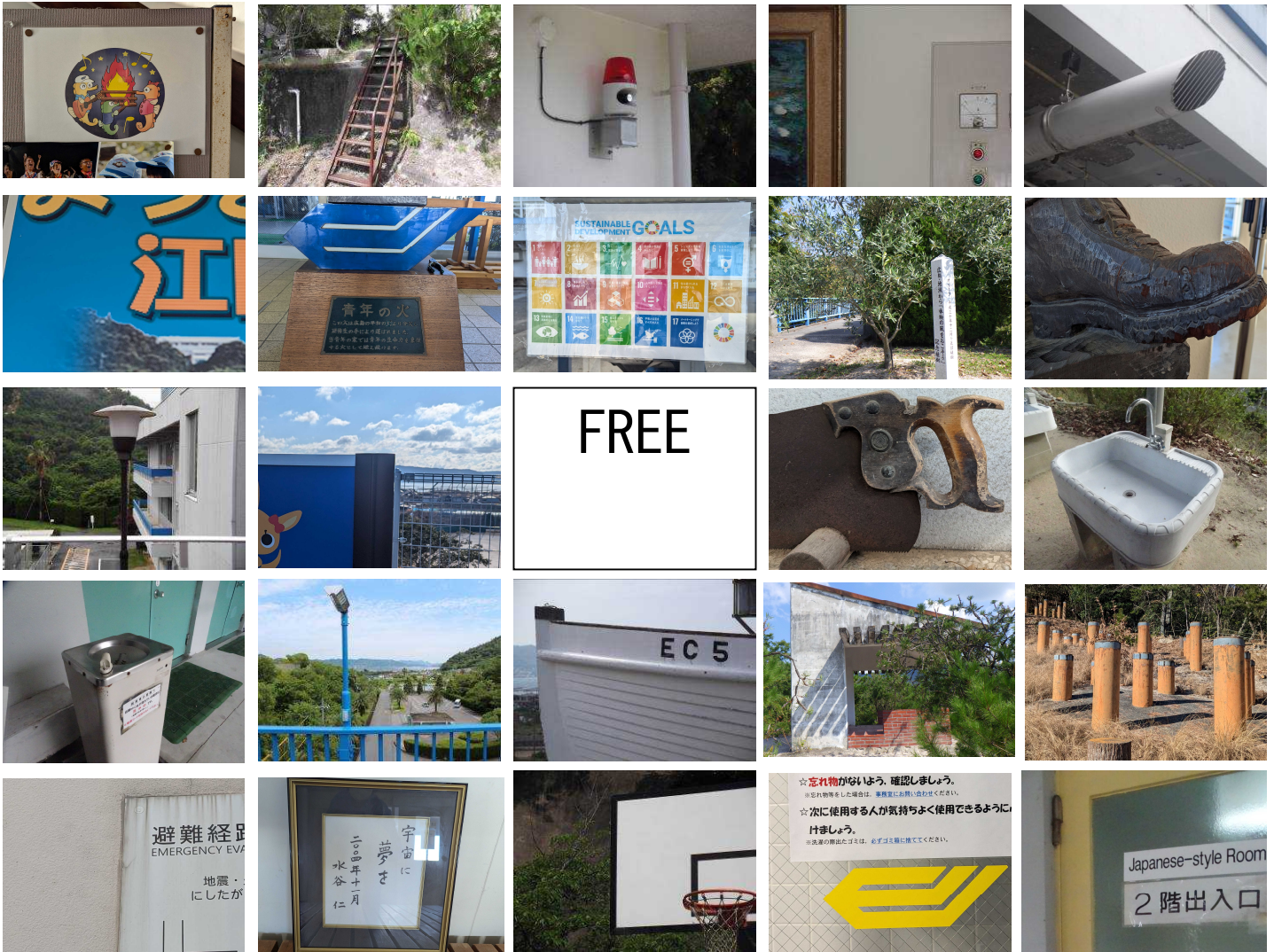


所内ビンゴシート



(2026年3月改訂)

約 束

- ① 研修室や宿泊棟、講堂、レストラン、体育館、事務室、浴室などの部屋の中には、ポイントはありません。勝手に入らないようにしましょう。
- ② 危ないので、建物の中は、歩きましょう。
- ③ 雨が降っているときは、傘をさしたりカッパを着たりして外に出ましょう。
- ④ 所内の時計を見て、決められた時間に遅れないようにもどりましょう。
- ⑤ 他のグループに教えたり、教えてもらったりしないようにしましょう。

注 意 事 項

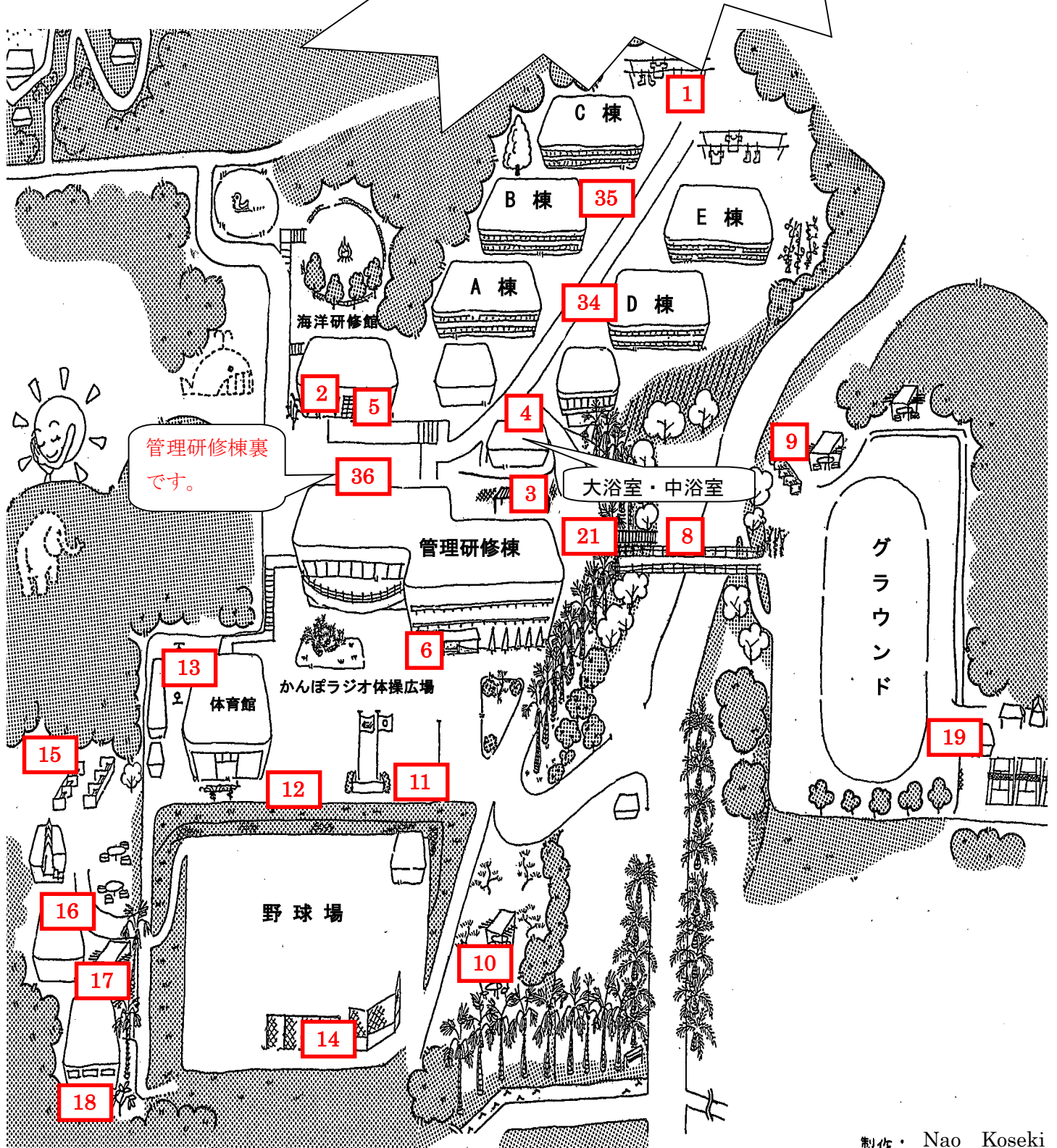
- ① 危険な場所には、ポイントはありません。
- ② ポイント番号の地点に行っても、このシートの写真に写っているものがないところもあります。

所内ビンゴ用

こうりゅう いえしせつ
交流の家施設マップ

注意！！

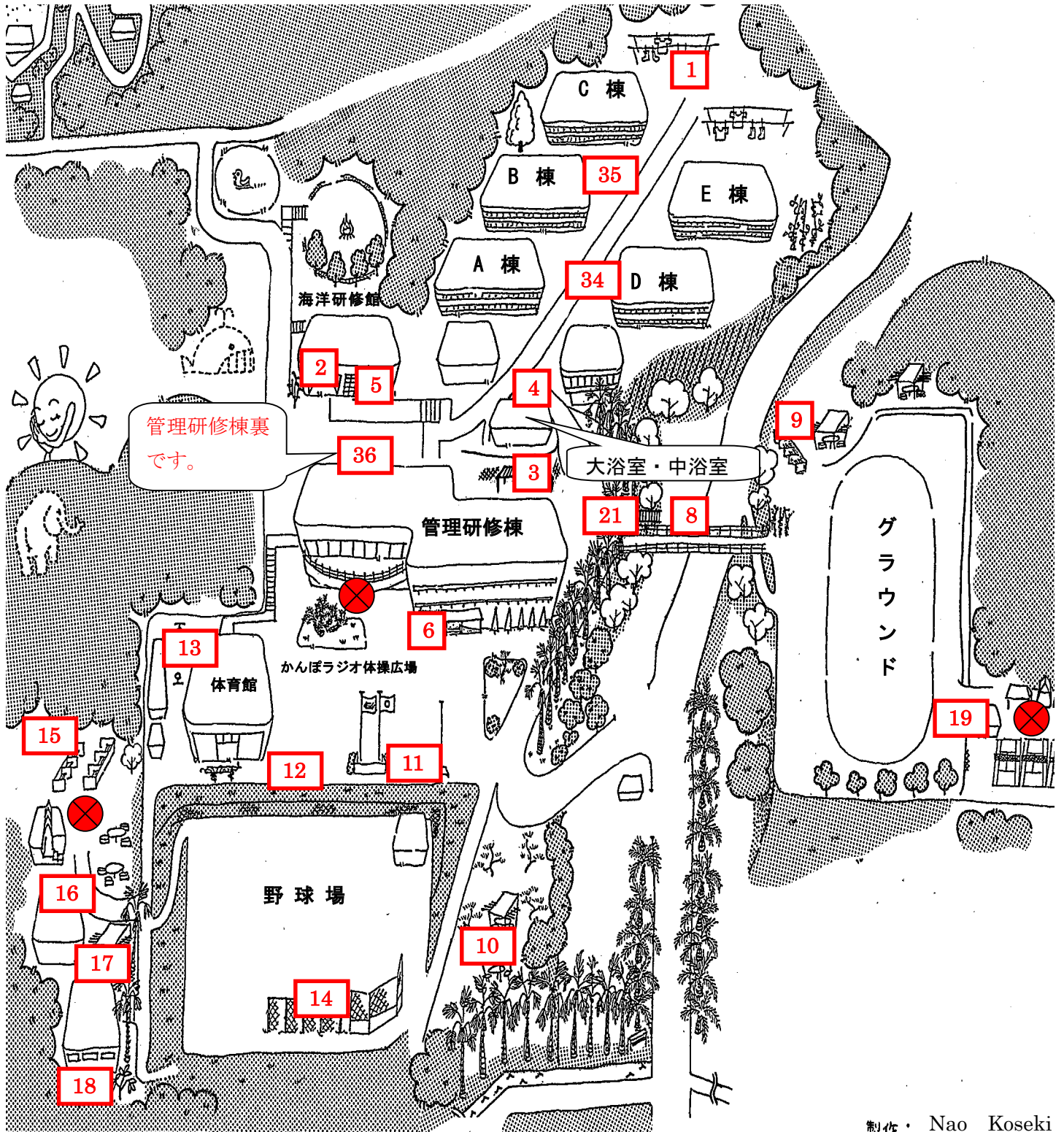
管理研修棟の研修室や事務室、
宿泊棟、講堂、レストラン、体育
館、などの部屋の中には、ポイン
トはありません。勝手に入らない
ようにしてください。



所内ビンゴ・監視担当者配置図

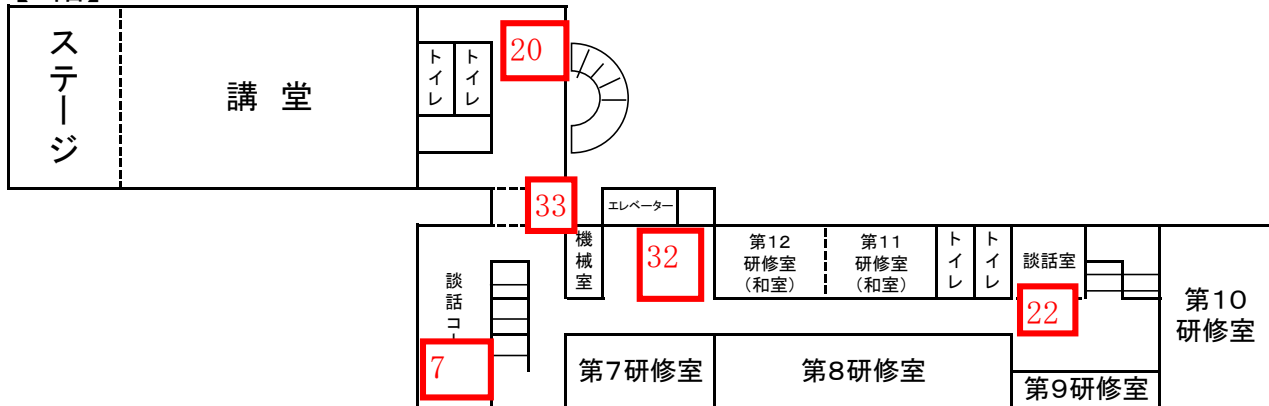
こうりゅう いえしせつ
交流の家施設マップ

⊗…監視担当者

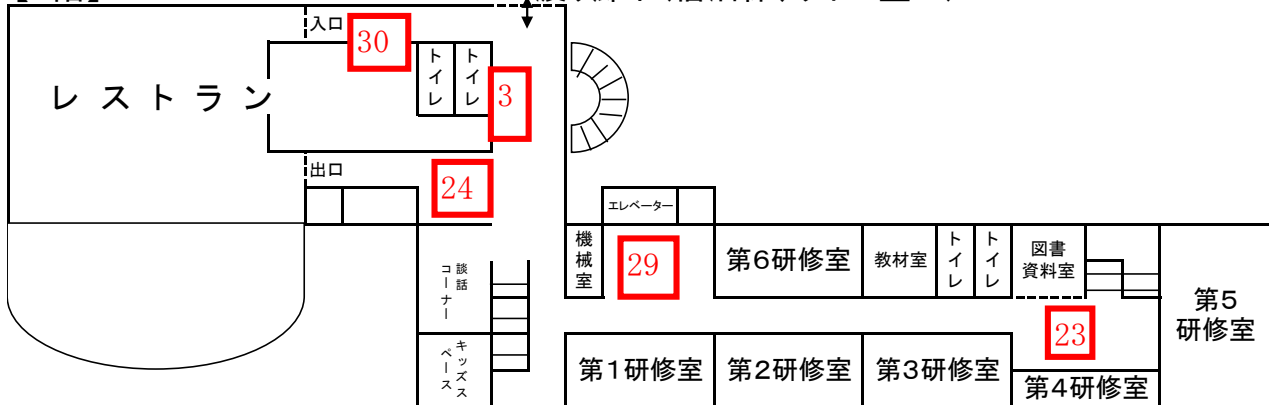


交流の家施設マップ(講堂食堂棟・管理研修棟) 所内ビンゴ

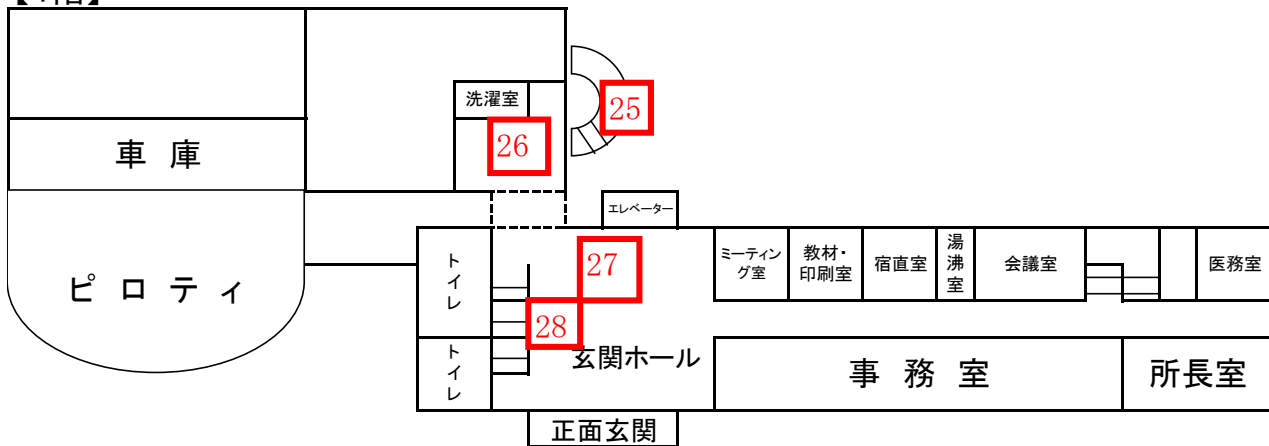
【3階】



【2階】



【1階】



江田島青少年交流の家 所内ビンゴ解答用紙

(班)

		FREE		

- 所内ビンゴシートと同じものがある場所の番号を、上のマスの中に書き入れます。たとえば、シートの左上（ほーしーのデザイン）のマスのもので、マップ上の 1 の場所であれば、この解答用紙の左上のマスに1と書き入れます。そして、正解していれば10点となります。

☆ 得 点

1マス (10点) × ()マス = ()点

ビンゴ1本 (20点) × ()本 = ()点

合 計 ()点