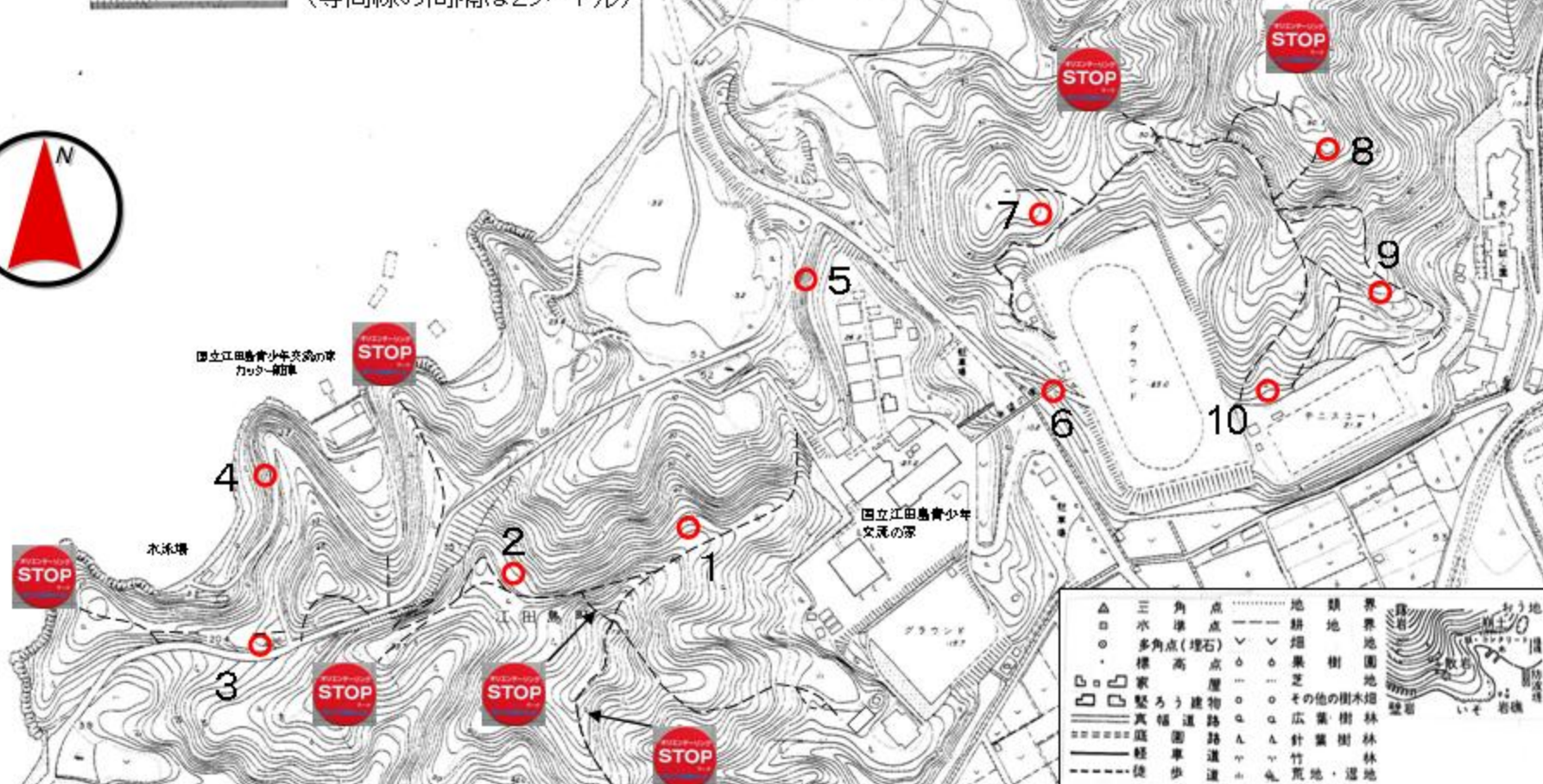


# Bコース

1:5000

50m 0 50 100 (等高線の間隔は2メートル)



△	三角点	.....	地類境界線	○	井戸	.....	境界地	○	樹林	○	その他樹林	○	針葉樹林	○	竹	○	荒地・湿地
□	水準点	.....	耕地	○	多角点(埋石)	.....	果樹	○	樹林	○	その他の樹林	○	針葉樹林	○	竹	○	荒地・湿地
○	標高	.....	果樹	○	家	.....	芝	○	樹林	○	その他の樹林	○	針葉樹林	○	竹	○	荒地・湿地
○	家	.....	芝	○	家	.....	その他の樹林	○	針葉樹林	○	その他の樹林	○	針葉樹林	○	竹	○	荒地・湿地
○	家	.....	その他の樹林	○	家	.....	針葉樹林	○	針葉樹林	○	針葉樹林	○	針葉樹林	○	竹	○	荒地・湿地
○	家	.....	針葉樹林	○	家	.....	針葉樹林	○	針葉樹林	○	針葉樹林	○	針葉樹林	○	竹	○	荒地・湿地
○	家	.....	針葉樹林	○	家	.....	針葉樹林	○	針葉樹林	○	針葉樹林	○	針葉樹林	○	竹	○	荒地・湿地
○	家	.....	針葉樹林	○	家	.....	針葉樹林	○	針葉樹林	○	針葉樹林	○	針葉樹林	○	竹	○	荒地・湿地
○	家	.....	針葉樹林	○	家	.....	針葉樹林	○	針葉樹林	○	針葉樹林	○	針葉樹林	○	竹	○	荒地・湿地
○	家	.....	針葉樹林	○	家	.....	針葉樹林	○	針葉樹林	○	針葉樹林	○	針葉樹林	○	竹	○	荒地・湿地

OLチェックシート	ゼッケン番号( ) グループ名( )										
ポスト番号	1	2	3	4	5	6	7	8	9	10	ペナルティ
ポスト記号											

ゴール時間	時	分	秒
スタート時間	時	分	秒
所要時間	時	分	秒
順位	位		

この地図は旧江田島町役場作成のものを江田島市役所の承認及び助言を得て調整したものである(平成21年12月)

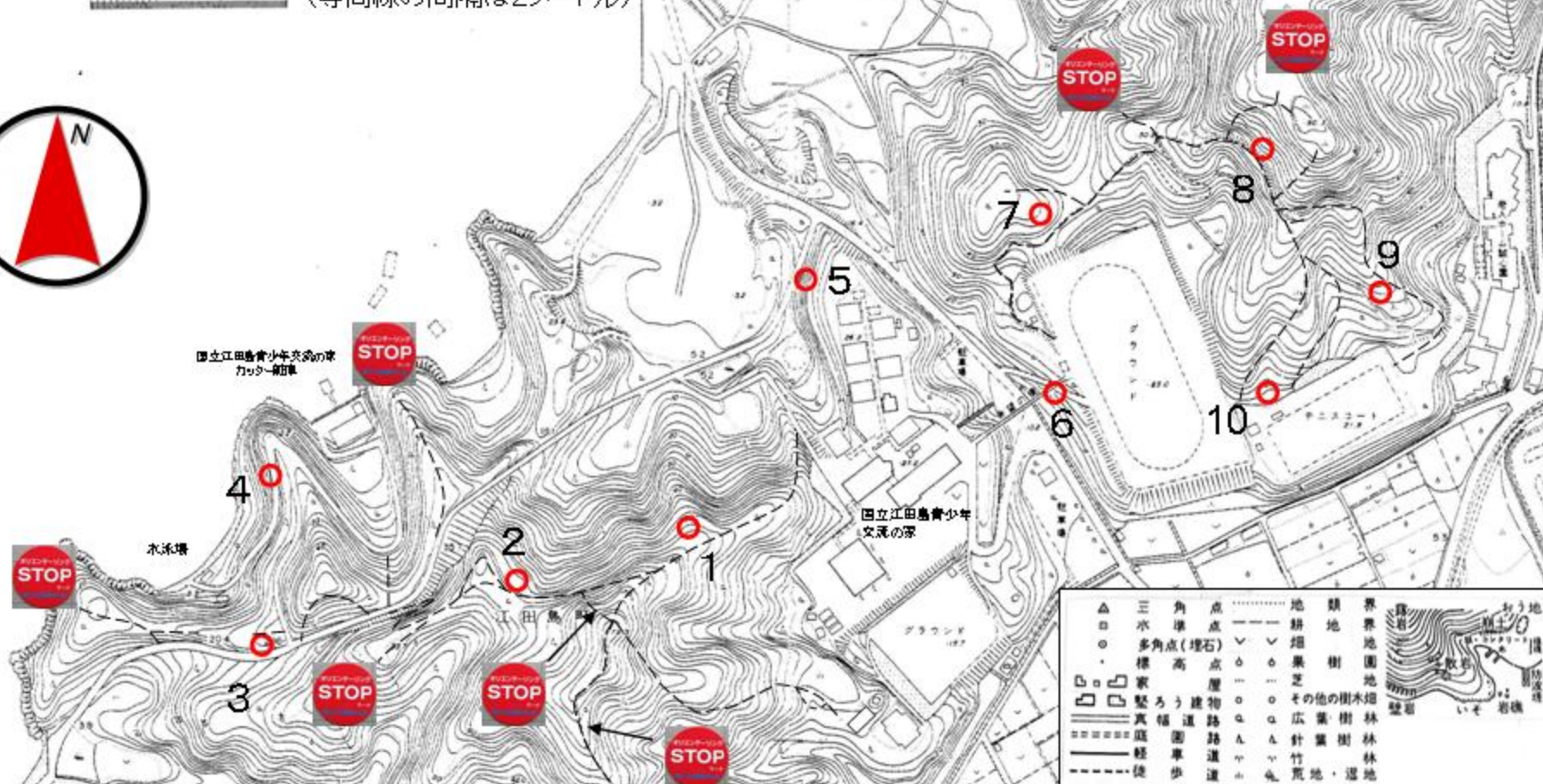


# Bコース(訓練時用)

1:5000



(等高線の間隔は2メートル)



△	三角点	.....	境界線	.....	境界線
○	水準点	—	耕地	.....	境界線
●	多角点(埋石)	▽	畑	.....	境界線
○	標高	▽	果樹	.....	境界線
□	家	○	芝	.....	境界線
□	家	○	その他の樹木	.....	境界線
□	家	○	広葉樹林	.....	境界線
□	家	○	針葉樹林	.....	境界線
□	家	○	竹	.....	境界線
□	家	○	荒地・湿地	.....	境界線

OLチェックシート	ゼッケン番号( ) グループ名( )										
ポスト番号	1	2	3	4	5	6	7	8	9	10	ペナルティ
ポスト記号											

ゴール時間	時	分	秒
スタート時間	時	分	秒
所要時間	時	分	秒
順位	位		

この地図は旧江田島町役場作成のものを江田島市役所の承認及び助言を得て調整したものである(平成21年12月)





1:5000



(等高線の間隔は2メートル)

# 監視担当者配置図(A・Bコース)



国立江田島青少年交流の家  
カッター舗車



OLチェックシート	ゼッケン番号( )										グループ名( )	
ポスト番号	1	2	3	4	5	6	7	8	9	10	ペナルティ	
ポスト記号												

ゴール時間	時	分	秒
スタート時間	時	分	秒
所要時間	時	分	秒
順位			

この地図は旧江田島町役場作成のものを江田島市役所の承認及び助言を得て調整したものである(平成21年12月)