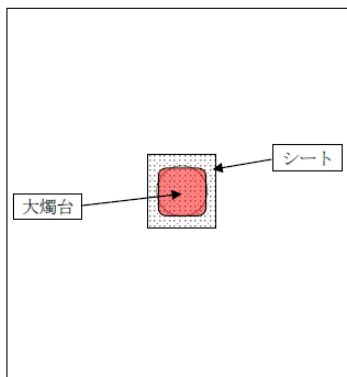
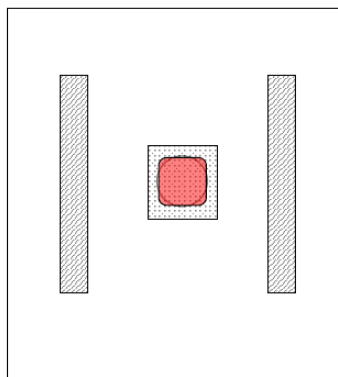


## シートの敷き方

講堂・武道館の場合

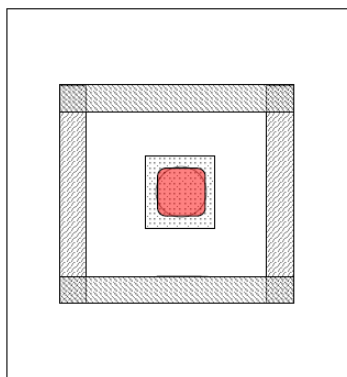


- ① 会場の中央にシートを敷き、その上に大燭台を置く。

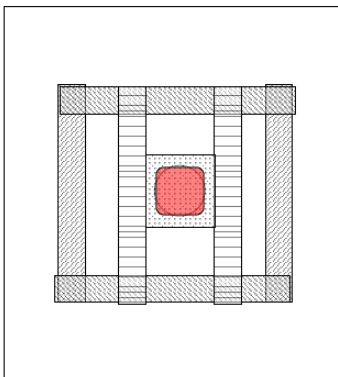


- ② 研修生が立つ位置にシートを敷いていく。

※講堂・武道館には目安となるラインがないため、目分量で敷く（内側のシートの端が重なるように）。



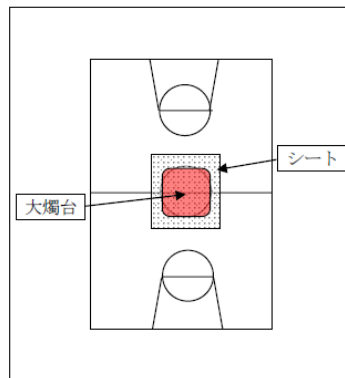
- ③ シートの角を合わせ、②と直角にシートを敷く。



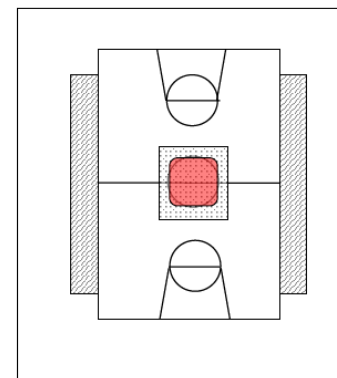
- ④ 火の神が歩く経路にもシートを敷く。

## シートの敷き方

体育館の場合

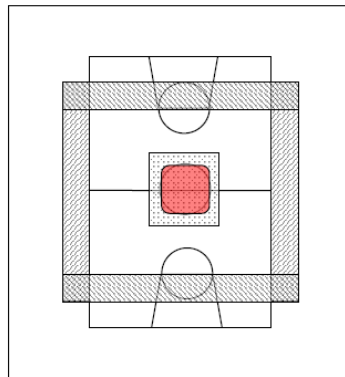


- ① バスケットコートのセンターサークル上に中央用シートを敷き、その上に大燭台を置く。

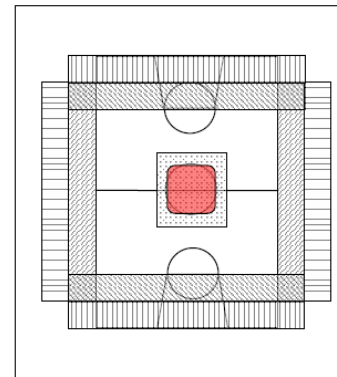


- ② バスケットコートのサイドラインにシートの内側を合わせて敷く。

これは基本の形ですので、人数に応じて敷き方を変えることも可能です。  
火の神が歩く経路や研修生が立つ場所には必ずシートを敷いてください。



- ③ シートの角を合わせ、②と直角にシートを敷く。



- ④ ②③の外側にシートを敷く

# キャンドルのつどい



国立江田島青少年交流の家

# キャンドルのつどい研修

## ◆ 概要

燃える炎を見つめながらしみじみと語り合い、歌い、踊り、ゲームを楽しみながら、華やかで感動に満ちたときをすごす。

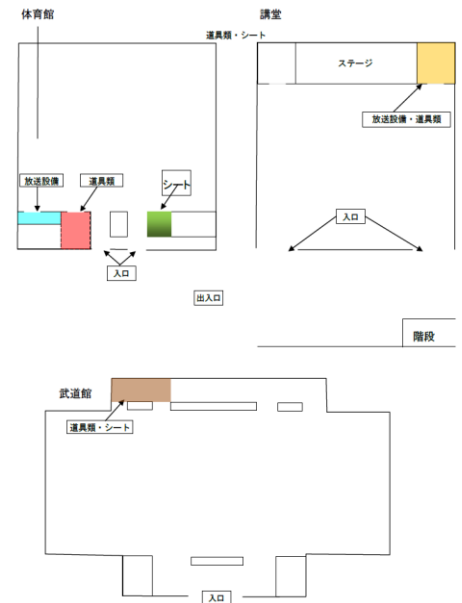
## ◆ ねらい

- 皆で炎を囲み、楽しみ、親睦を深める。
- 協調性を高める。
- 今日を反省し、明日への活力をつくる。

## ◆ 指導者、人数など

対象	小学5年生以上 (保護者や引率者と組む場合は可)
指導	各団体
人数	200人まで(体育館) 150人まで(講堂) 100人まで(武道館)
実施時間	19:00~21:00
実施場所	体育館・講堂・武道館
実施時期	通年

道具・放送設備の場所



## ◆ 準備物

	準備物	必要数		準備物	必要数
1	体育館シューズ	個人	11	☆バケツ	必要数
2	飲み物	個人	12	☆大燭台	1
3	スタンプの道具	個人	13	☆火の神用 燭台	1
4	携帯電話	引率者	14	☆ろう削り	必要数
5	マッチ (チャッカマン等)	団体	15	大ろうソク	必要数
6	小ろうソク	団体(売店でも販売)	16	シート	必要数
7	懐中電灯(武道館の時)	団体	☆…交流の家にあるもの		
8	☆コードリール	1			
9	☆アンプ・マイク	各1			
10	☆火の神衣装	1			

## 【注意事項】

- ①けが、体調が悪くなったら、引率者に連絡する。
- ②できるだけシートや床にろうをたらさない。

※講堂の床はじゅうたんなので特に注意する。

- ③武道館への移動は、暗いので足元に気をつける。(溝に注意)

◆ 展 開

団体指導者の動き	
実施前	<p>①実施場所に必ずシートを敷き、大燭台の設置を行う。(大燭台は重いので注意。)</p>
事前指導	<div style="display: flex; align-items: center;"> <div style="border: 1px solid black; padding: 5px; margin-right: 10px;"> <p>・個人用燭台を持つ位置 ・火の神が移動する経路等</p> </div> <div style="text-align: center;">  <p>■部…シート</p> </div> <div style="border: 1px solid black; padding: 5px; margin-left: 10px;"> <p>大燭台を設置する箇所</p>  </div> </div> <p>②大燭台に大ロウソクを立てる。 ③火の神用燭台に大ロウソクを立てる。 ※個人用燭台を使用する場合は、個人用燭代に小ロウソクを立てておく。</p> <p>19:00 集合 (各実施場所、武道館はつどいの広場)</p> <p>①グループ毎に整列させる。 ②救護担当者に健康観察をさせる。 ③指導担当者は目的、注意事項を説明する。</p>
団体指導者の動き	
キャンドルのつどい (実施例)	<p>【第1部】</p> <p>①入場 ②歌「遠き山に日は落ちて」 ③火の神入場→火の神の言葉→点火 ④歌「四季の歌」 ⑤営火長の言葉</p> <p>【第2部】</p> <p>歌、スタンツ、ゲームなど</p> <p>【第3部】</p> <p>①歌「一日の終わり」 ②沈黙(黙って火を見つめる) ③誓いの言葉(各班代表、各クラス代表など) ④営火長終わりの言葉 ⑤歌「今日の日はさようなら」 ⑥退場</p> <div style="text-align: right;">  </div>
片付け	<p>監視担当者は次の方法で片づけを行う。</p> <p>①ロウソクを消火した後は、水をためたバケツの中に入れ、完全に消火する。 (完全に消火したら水を切り、小ロウソクは持ち帰る。大ロウソクは所定の場所へ片付ける。)</p> <p>②床及びシートに落ちたロウをロウ削りでとる。 ③シート、大燭台、火の神用燭台、個人用燭台、ロウ削り、大ロウソクを所定の場所へ片付ける。</p>

◆ 連絡先

一般電話番号  
江田島青少年交流の家    Tel 0823-42-0660 , 42-0661